

EXPERTISE BEI ARMATUREN UND SICHERHEIT

INI



WELTKLASSE AN IHRER SEITE

INI GMBH

Ihre Industrievertretung
Unsere Partner

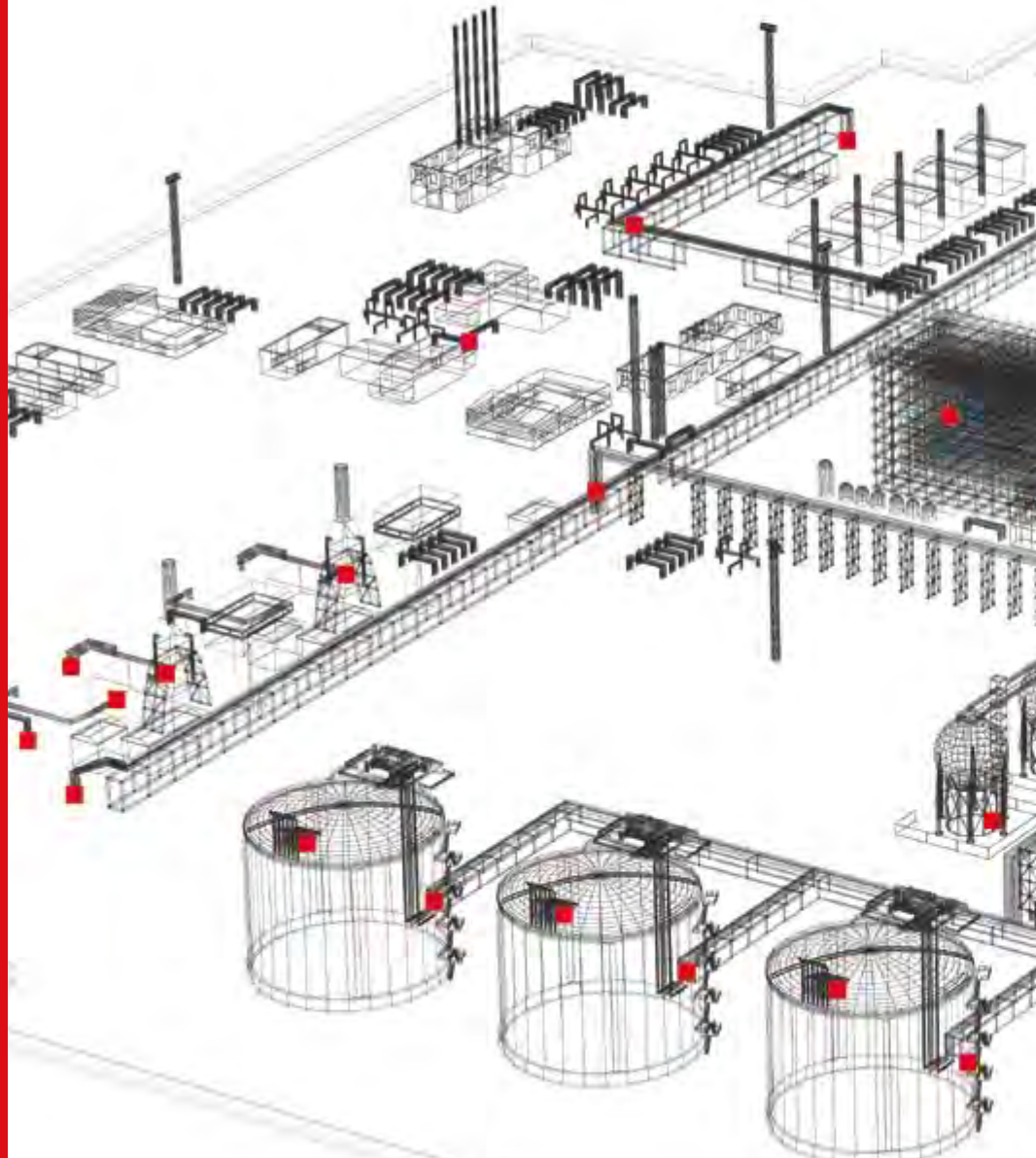
Die INI GmbH agiert als Industrievertretung für Hersteller hochkomplexer, technischer Produkte für die Sicherheit in Industrieanlagen. Als Dienstleister übernehmen wir für Hersteller solcher Produkte den Außendienst.

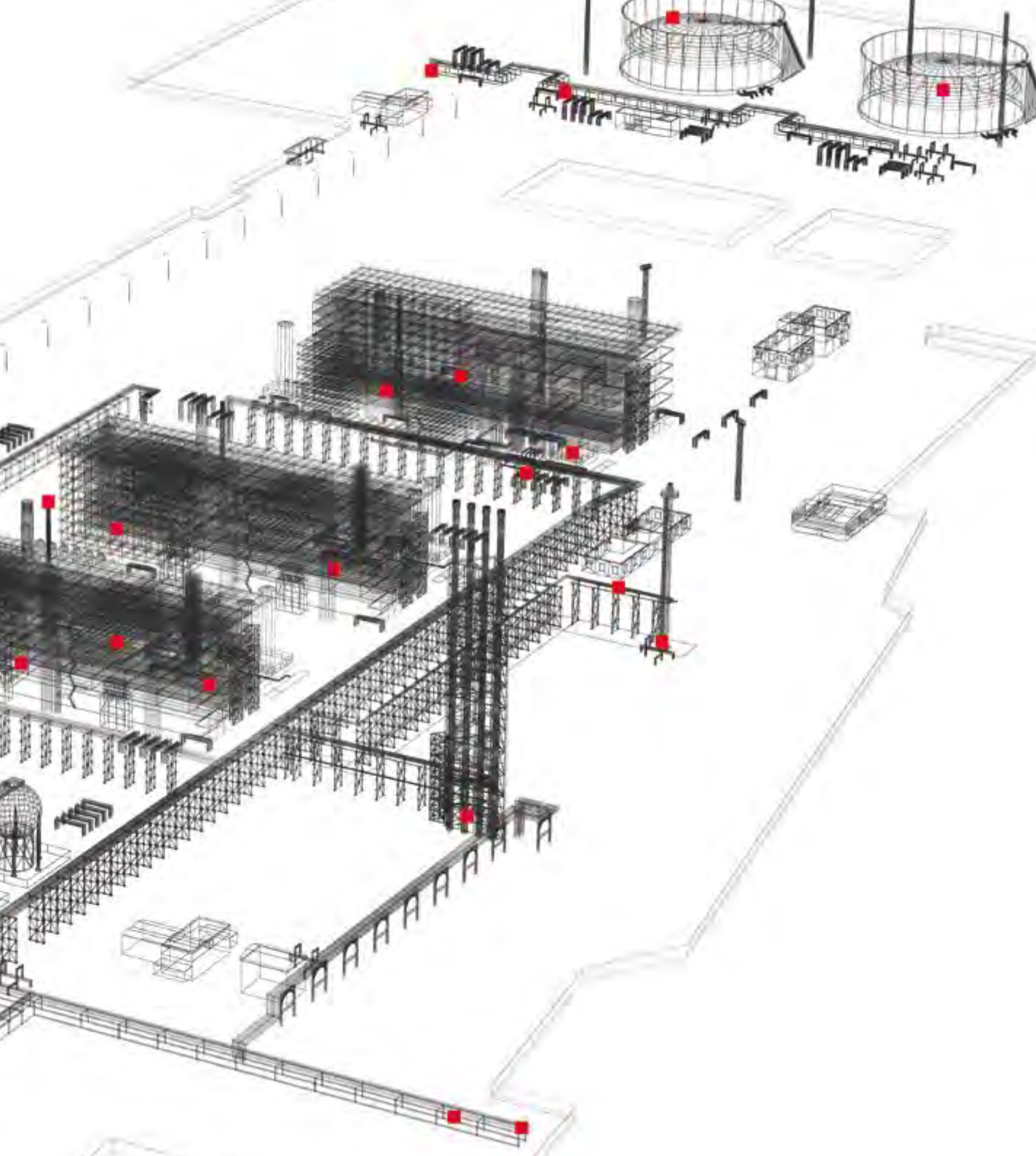
Wir beraten Sie zur Realisierung Ihrer Anlagensicherheit vor dem Hintergrund der derzeit gültigen Gesetze. Wir wissen, dass Ihre Anforderungen zu den anspruchsvollsten der Industrie gehören. Daher begegnen wir Ihren Fragen zu Armaturen und zur Sicherheit mit Antworten und der passenden Produktlösung, die sich perfekt in Ihre Produktionsabläufe integrieren lässt.



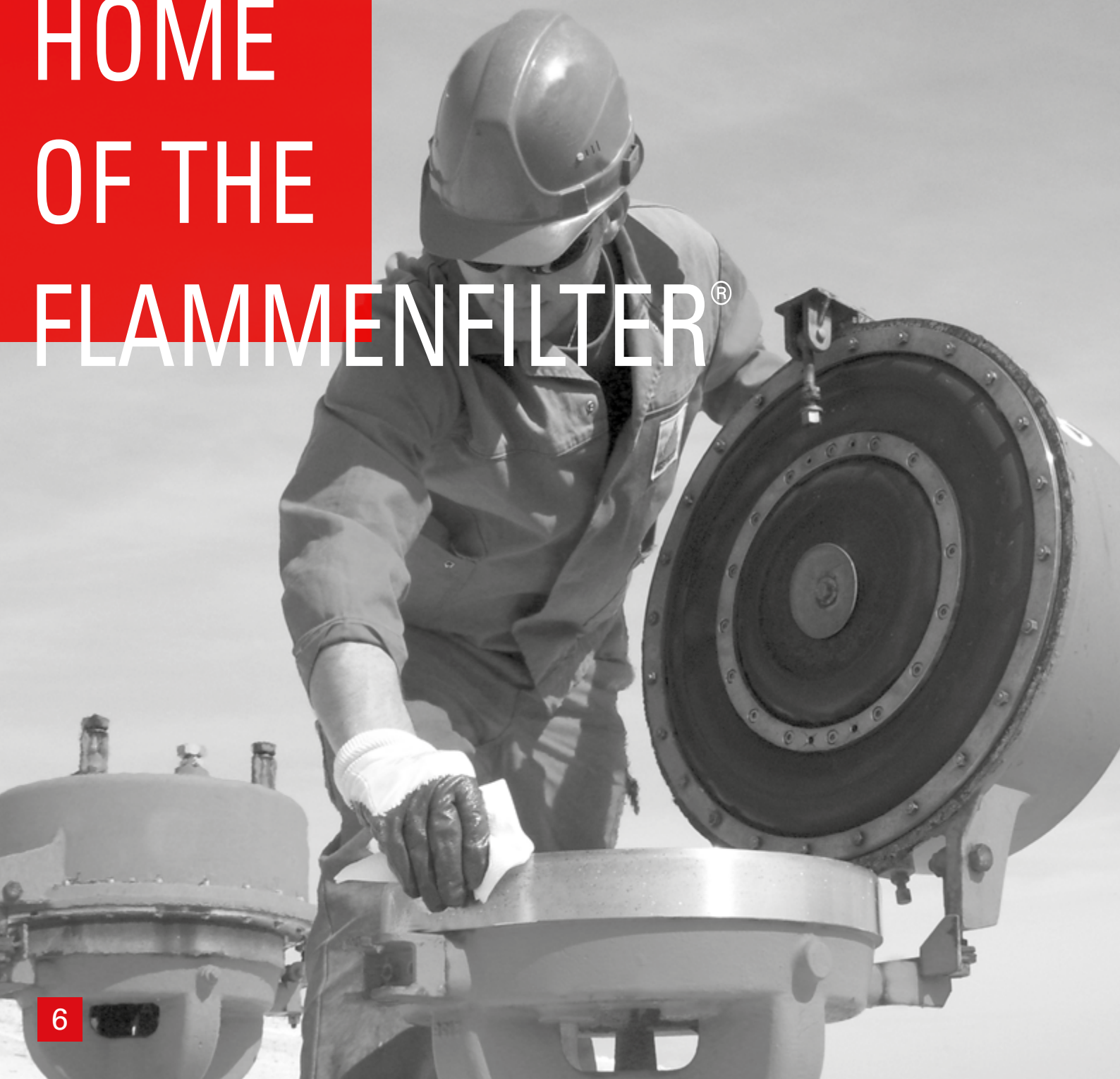
INHALT

- 6 PROTEGO®
Braunschweiger
Flammenfilter GmbH
- 8 IMI Critical
Engineering
- 14 SCHIEBEL
Antriebstechnik
GmbH
- 16 KYBURZ®
ENGINEERING
- 18 #INIknowhow





HOME OF THE FLAMMENFILTER®



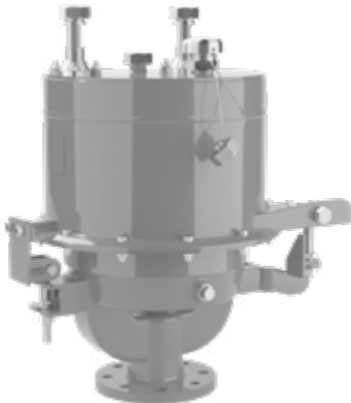
PROTEGO®

Braunschweiger Flammenfilter GmbH

Unter der Marke PROTEGO® werden Sicherheitsarmaturen und Apparate für den verfahrenstechnischen Anlagenbau, die Mineralöl-, Chemie- und pharmazeutische Industrie sowie die Bioenergiegewinnung gefertigt und vertrieben.



- Flammendurchschlagsicherungen
- Niederdruckventile
- Membranventile
- Pilotventile
- Druckreduzierventile
- Tank Equipment



HIGH QUALITY SAFETY, CONTROL AND SHUT OFF VALVES



IMI

IMI Critical Engineering

IMI Critical Engineering entwirft, fertigt und installiert maßgeschneiderte, hochentwickelte Durchflussregelungslösungen für den Anlagenbau und bietet außerdem umfassende Unterstützung für den Lebenszyklus Ihrer Produkte.

Die Produkte von IMI Critical Engineering stehen im Zentrum komplexer Energie- und Produktionsprozesse. Sie steuern den Dampf-, Gas- und Flüssigkeitsfluss in kritischen Anwendungen. Sie sind so ausgelegt, dass sie extremen Temperatur- und Druckbedingungen sowie stark abrasiven, korrosiven und zyklischen Vorgängen standhalten oder strenge gesetzliche Sicherheitsanforderungen erfüllen.

 **IMI BOPP & REUTHER™**

 **IMI CCI™**

 **IMI ORTON™**

 **IMI TRUFLO ITALY®**

 **IMI PBM**

 **IMI STI™**

 **IMI Critical Engineering**

- IMI BOPP & REUTHER™
- IMI CCI™
- IMI ORTON™
- IMI TRUFLO ITALY®
- IMI PBM
- IMI STI™





IMI BOPP & REUTHER™

IMI CCI™

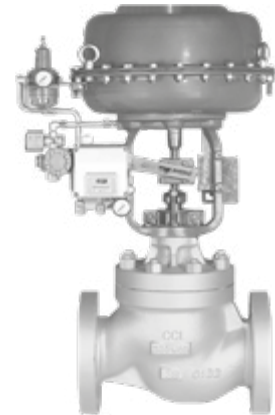
Gerade im Bereich der Sicherheitsventile steht IMI Bopp & Reuther für qualitativ hochwertige, leistungsstarke und langlebige Armaturen Made in Germany. IMI CCI bietet maßgeschneiderte Ventillösungen für kritische Betriebsumgebungen in der Kern-, Energie-, Öl- und Gasindustrie an.

IMI Bopp & Reuther

- Dampf-Sicherheitsventile
- Pneumatische Steuergeräte
- Druckregelventile

IMI CCI

- Speisewasser Regelventile
- Turbinen Bypass Ventile
- BOP Ventile
- DRAG Spezial Ventile



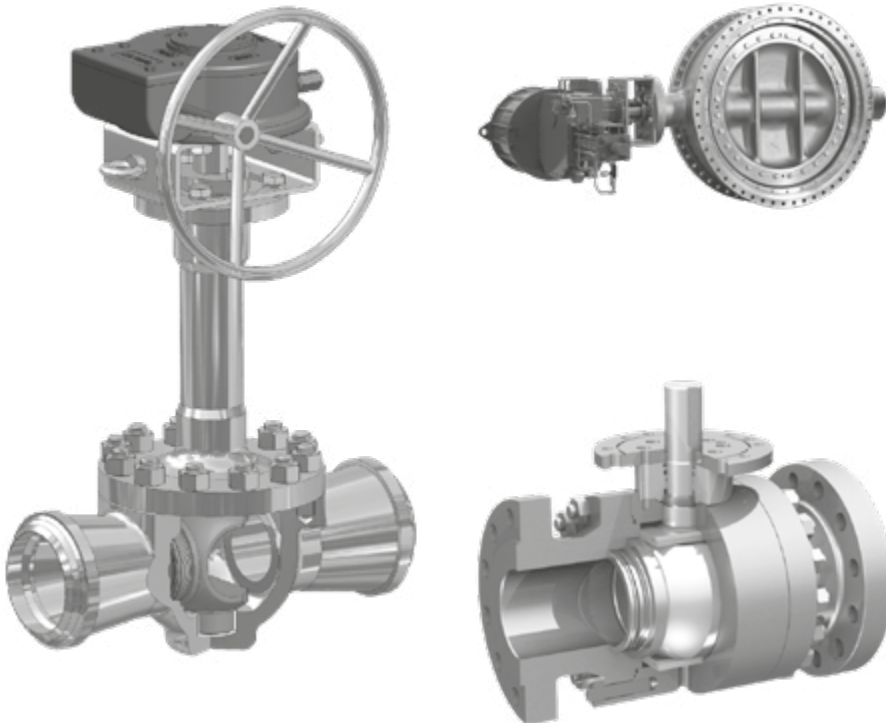
IMI ORTON™

IMI TRUFLO ITALY®

IMI Orton und IMI Truflo Italy entwickeln maßgeschneiderte Ventillösungen für folgende Branchen: Öl-, Gas-, chemische und petrochemische Industrie, LNG-, H₂- und Tieftemperatur-Anlagen.



- Klappen
- Kugelhähne



IMI PBM

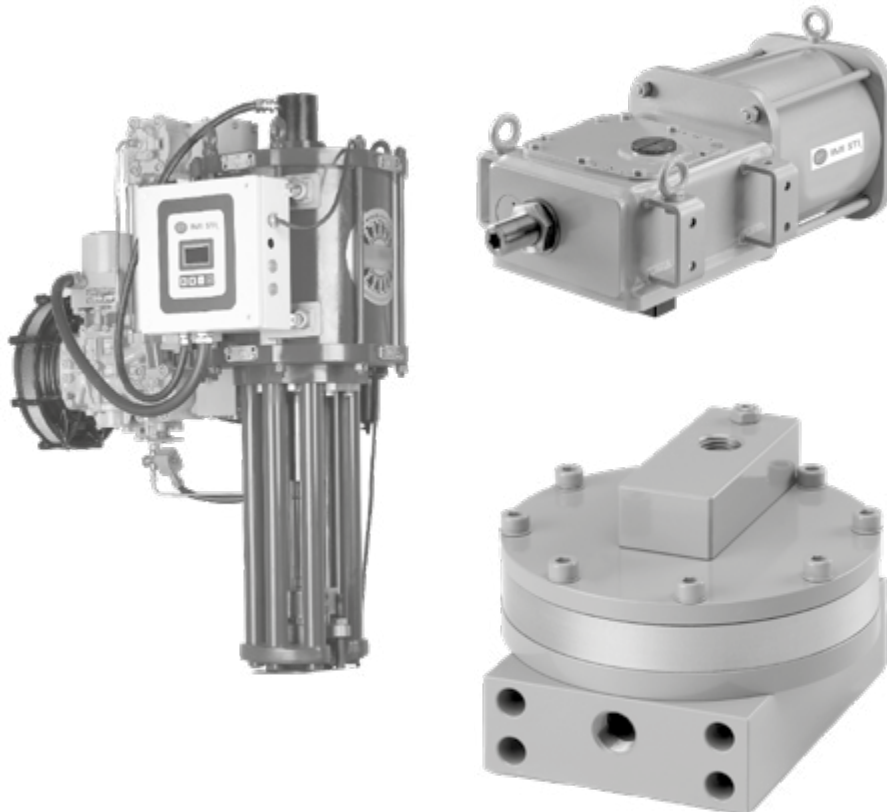
IMI PBM stellt Kugelhähne und Spezialarmaturen für sterile und industrielle Anwendungen her, die der idealen Isolierung von Prozessabläufen und der Kontrolle von Feinchemikalien dienen.

- Kugelhähne
- Bodenablassventile




IMI STI™

IMI STI stellt verschiedene Armaturentriebe her, u.a. Linear- und Schwenkantriebe (pneumatisch, hydraulisch, elektrohydraulisch) sowie intelligente und herkömmliche Stellungsregler.



- Pneumatische Schwenkantriebe
- Hydraulische Schwenkantriebe
- Elektrohydraulische Schwenkantriebe

LEADING IN ELECTRIC SPRING RETURN TECHNOLOGY

A black and white photograph showing a person's hands holding a handheld electronic device (HED) in front of a large industrial electric motor. The HED has a small screen displaying technical data. The background is a blurred industrial setting.

SCHIEBEL

SCHIEBEL Antriebstechnik GmbH

Innovative und hochqualitative elektrische Stellantriebe für einen sicheren Einsatz in sensiblen Bereichen wie Kraftwerken, Tunnelbau, Öl-, Gas- und Wasseranlagen: Von Dreh-, Schwenk- und Schubantrieben bis hin zu Antrieben mit Sicherheitsfunktion.

schiebel
-actuators
.com

SCHIEBEL



- CM Serie Stellantriebe
- AB Serie Stellantriebe
- FS Serie Sicherheitsstellantriebe
- SMARTCON 2.0 Steuerung



GALVANISCHE TRENNUNG FÜR ROHRLEITUNGEN

A detailed black and white photograph of industrial pipe flanges. The image shows three stacked flanges, each secured with multiple bolts. On the left side, a galvanic isolation device is attached to the piping, consisting of a metal housing, a curved pipe, and a terminal. The background is dark and out of focus, emphasizing the metallic components.

KYBURZ® ENGINEERING

INRAG AG

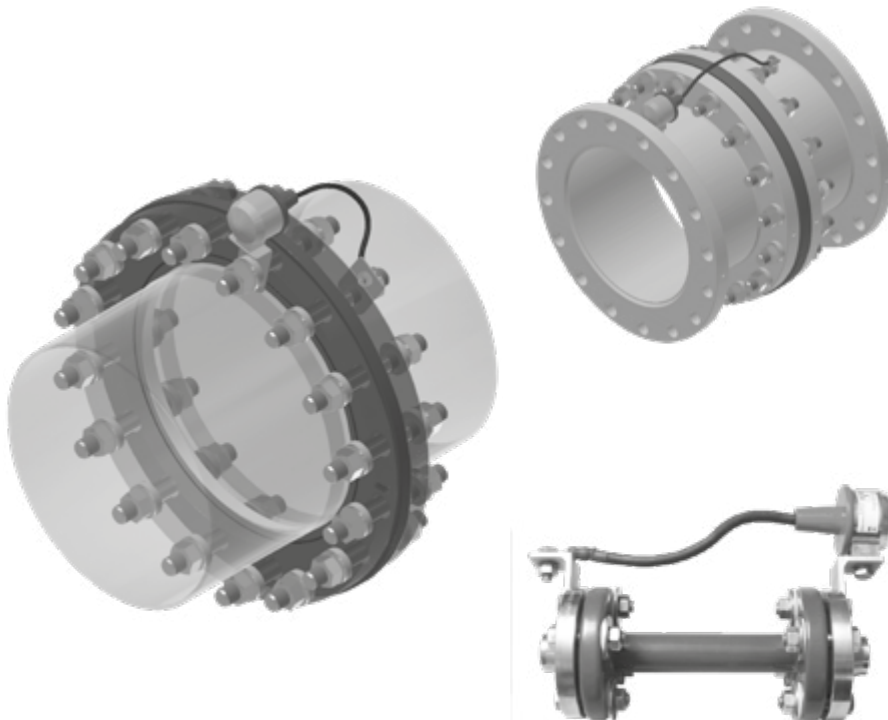
Mit ihren KYBURZ® Produkten bietet die INRAG AG Lösungen für die galvanische/elektrische Trennung (schwarz-weiß-Trennung) von Rohrleitungen in den Bereichen Gasversorgung, Petrochemie und Wasserversorgung zur Unterbindung von Streuströmen, magnetischen Wechselfeldern (EMV-Problematik) und für den Korrosionsschutz.



KYBURZ ENGINEERING

Korrosionsschutz für Rohrleitungen

- Isolier-Sätze Gas
- Isolier-Flansche Gas
- Isolier-Flansche Industrie
- Isolierstücke mit Schweissanschluss
- H2 Isolierstücke



#INI KNOW HOW



#INIKNOWHOW

WISSEN ALS ERFOLGSFAKTOR

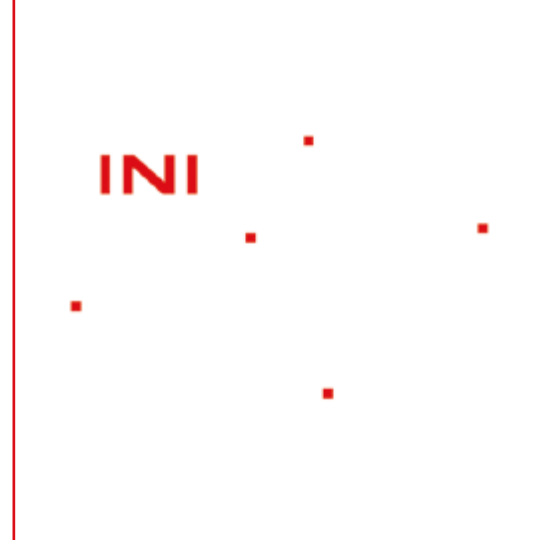
Unsere Mitarbeitenden in der technischen Beratung teilen ihr Knowhow und ihre Erfahrungen aus zahlreichen anspruchsvollen Projekten regelmäßig in Schulungen und Seminaren – vor Ort oder online.

Im Rahmen dieser Veranstaltungen werden grundsätzliche Aufgabenstellungen der Branche besprochen und aktuelle Fragestellungen an konkreten Beispielen behandelt.

Auf Wunsch finden diese Schulungen bei Ihnen vor Ort oder im Herstellerwerk statt. Die Schulungsdauer ist themenabhängig und richtet sich nach der Tiefe der Ausführungen. Kontaktieren Sie uns gerne mit Ihrer Anfrage.

Mit unseren Webinaren bieten wir Wissenstransfer in der denkbar praktischsten Form an. Die aktuellen Themen und Termine finden Sie auf unserer Website:

www.ini-gmbh.de/webinare



KONTAKT

IHR ANSPRECHPARTNER

INI GmbH
Robert-Koch-Straße 22
40764 Langenfeld
Deutschland

+49 2173 914572
info@ini-gmbh.de
www.ini-gmbh.de

INI